

53-748 Krzyżkowice  
gm. Piszcz

Obbudowa wymiarsowa przez EOP  
AsXSN 8x25 mm z L=1500mb.

Obbudowa wymiarsowa EOP  
AsXSN 8x25 mm z L=200mb

• AsXSN tężenie - 1700mb

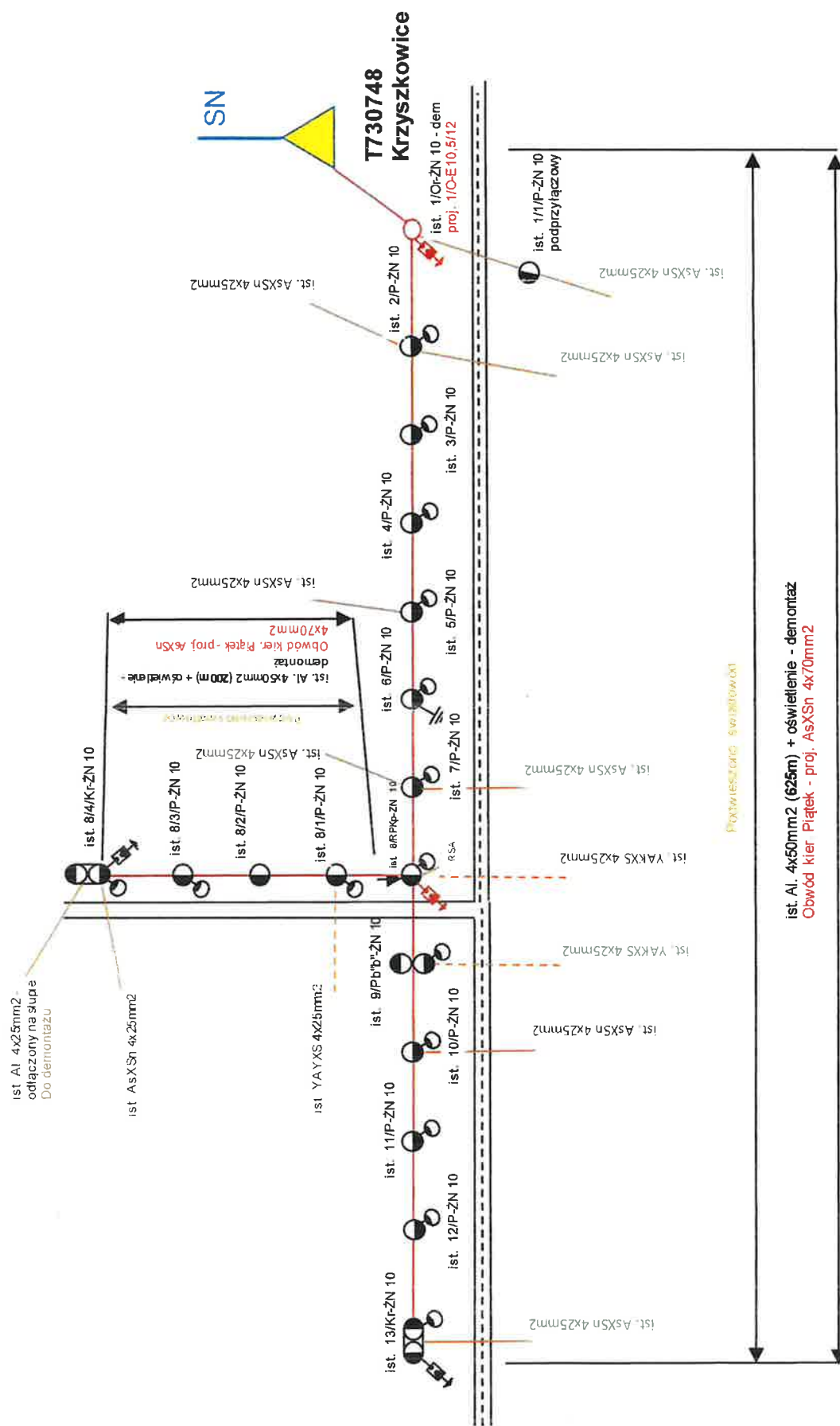
Interakcja odcięć  
AsXSN

Wnio 03.07.2025r

Kierownik  
Dział Realizacji Usług Kutno

Radosław Kochanek

Ist Al 4x25mm2  
odłączony na słupie  
Do demontażu



ist. Al. 4x50mm2 (625m) + oświetlenie - demontaż  
Obwód kier. Płatek - proj. AsXSn 4x70mm2

Extremes of the

**Schemat dla obwodów nr 02 kler. Sypin i projektowanego nr 03 kler. Łódź**

